

RV- Cardiomyopathie screening, echoprotocol

RV- Cardiomyopathie screening, echoprotocol

Thoraxcentrum/ Afdeling Echokamer

Wijzigingen ten opzichte van de vorige versie

- Nieuw.

Patiëntencategorie

- Screening (veelal familiair)

Beelden en metingen

- Eerste onderzoek is een volledig echocardiogram conform standaard aanbevelingen. Bij constateren van afwijkingen die passen bij een specifieke cardiomyopathie geassocieerde aandoening en/of relevante nevenbevindingen, dan zo mogelijk vigerende protocol volgen. Bij follow up beeldvorming enkel beeldvorming relevant voor de vraagstelling. Alle opnamen dienen gedurende drie hartcycli te worden opgenomen.

Extra beelden en metingen

- PLAX RV (doorgekantelde PLAX, RV inflow vanuit parasternaal, zie figuur A);
- AP4CH RV laterale wand incl. small sector laterale wand (voor 2D strain, figuur B);
- AP2/3/4CH voor Globale longitudinale strain LV (GLS);
- Subcostaal RV wand.

Extra metingen

- PLAX & PSAX: RVOT meting (mm);
- AP4CH: RV FAC (%).

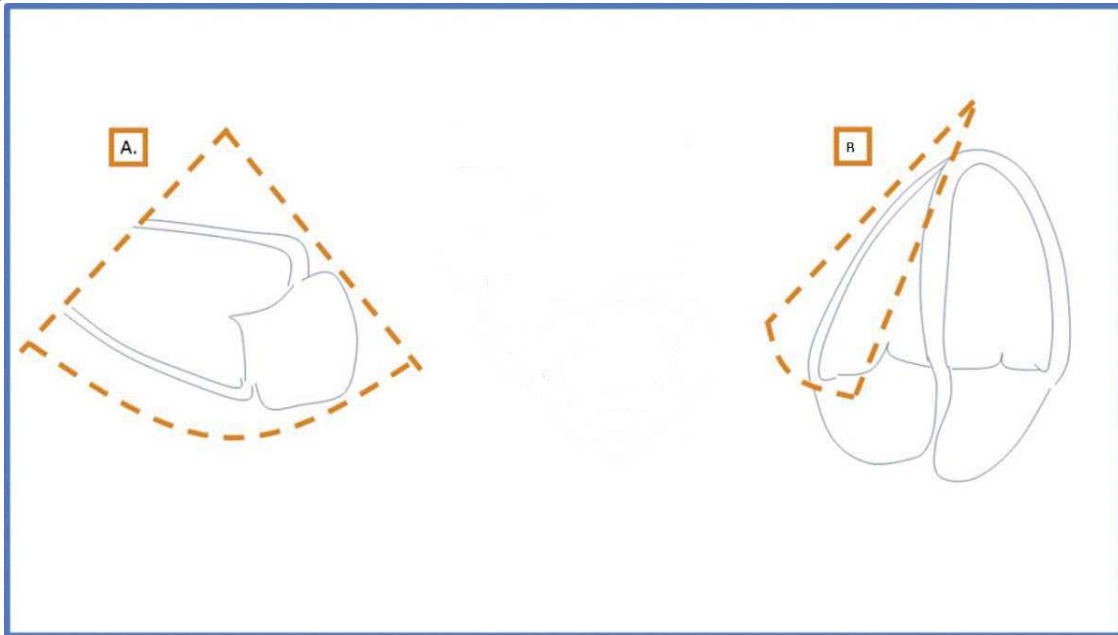
Uitvoering door

- Technician;
- Arts-assistent;
- Supervisor.

Tijdsduur

- 30 minuten.

Figuren



Bronnen

- Lang et al, Recommendations for Cardiac Chamber Quantification by Echocardiography in Adults: An Update from the American Society of Echocardiography and the European Association of Cardiovascular Imaging. EHJ 2015
- Mast TP, Teske AJ, Current and future role of echocardiography in arrhythmogenic right ventricular dysplasia/cardiomyopathy. *Cardiol J.* 2015;22(4):362-74
- Marcus et al. Diagnosis of ARVC/D. proposed modification of the Task Force criteria . *Circulation.* 2010; 121:1533-1541
- Rudski et al, Guidelines for the Echocardiographic Assessment of the Right Heart in Adults: A Report from the American Society of Echocardiography. *J Am Soc Echocardiogr* 2010;23:685-713.

Mede auteurs buiten het UMCG

- A.J. Teske, UMC Utrecht
- B. Bouma, AMC Amsterdam