

## LV-Cardiomyopathie screening, echoprotocol

### LV- Cardiomyopathie screening, echoprotocol

Thoraxcentrum/ Afdeling Echokamer

#### Wijzigingen ten opzichte van de vorige versie

- Nieuw.

#### Patiëntencategorie

- Screening (veelal familiair).

#### Beelden en metingen

- Eerste onderzoek is een volledig echocardiogram conform standaard aanbevelingen. Bij constateren van afwijkingen die passen bij een specifieke cardiomyopathie geassocieerde aandoening en/of relevante nevenbevindingen, dan zo mogelijk vigerende protocol volgen. Bij follow-up beeldvorming enkel beeldvorming relevant voor de vraagstelling. Alle opnamen dienen gedurende drie hartcycli te worden opgenomen.

#### Extra beelden en metingen

- PSAX: apicaal, mid LV en basaal;
- LV Apicale 4, 2 en 3 chamber view voor Globale Longitudinale Strain (GLS), zie figuur A-B-C respectievelijk;
- Bij voorkeur LVEF bepaling op 3D beeldvorming, alternatief is Biplane.

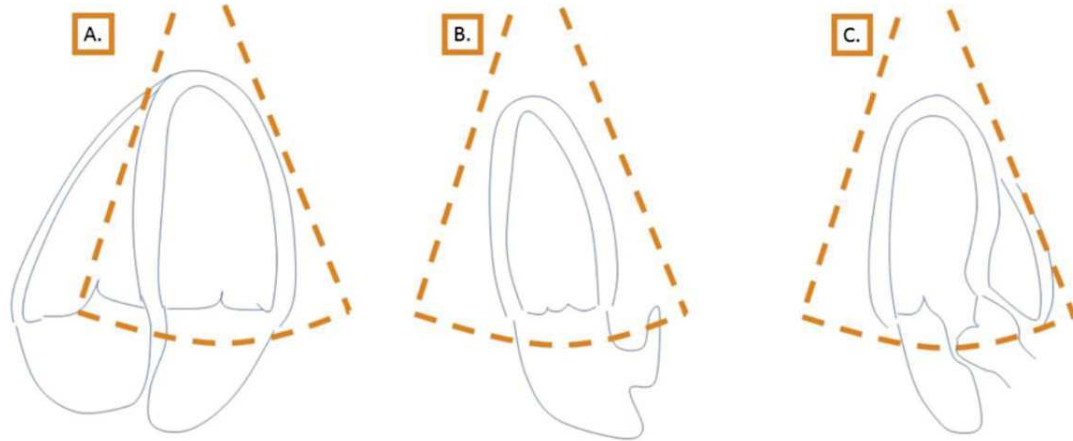
#### Uitvoering door

- Technician;
- Arts-assistent;
- Supervisor.

#### Tijdsduur

- 30 minuten.

#### Figuren



#### Bronnen

- Elliot et al, ESC Guidelines on diagnosis and management of hypertrophic cardiomyopathy EHJ 2014
- Rapezzi et al, Diagnostic work-up in cardiomyopathies: bridging the gap between clinical phenotypes and final diagnosis. A position statement from the ESC Working Group on Myocardial and Pericardial Diseases. EHJ 2013.
- Lang et al, Recommendations for Cardiac Chamber Quantification by Echocardiography in Adults: An Update from the American Society of Echocardiography and the European Association of Cardiovascular Imaging. EHJ 2015.
- Teske AJ et al. Echocardiographic quantification of myocardial function using tissue deformation imaging, a guide to image acquisition and analysis using tissue Doppler and speckle tracking. Cardiovasc Ultrasound. 2007 Aug 30;5:27.

#### Mede auteurs buiten het UMCG

- A.J. Teske, UMC Utrecht
- B. Bouma, AMC Amsterdam